

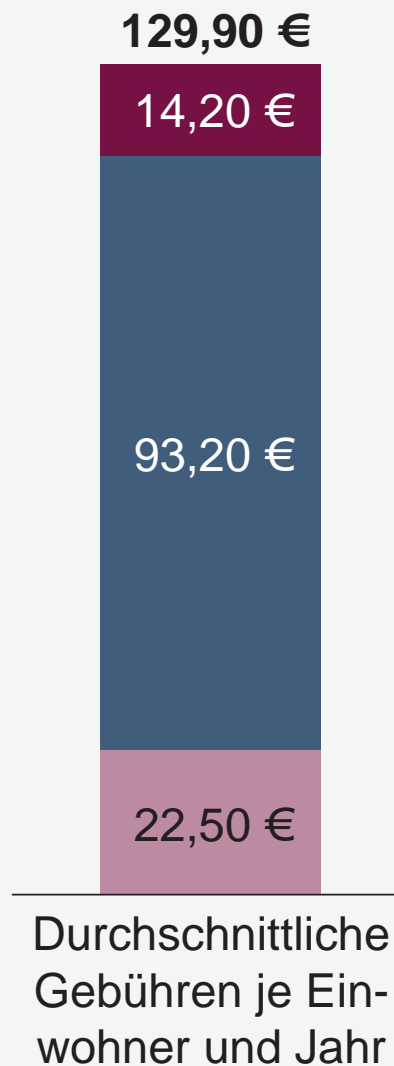
Kundenbilanz Abwasser Kommunal Service Böhmetal AöR

Transparenz für Preis und Leistung

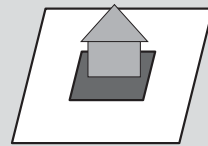
Januar 2014

Datenbasis 2012

Sie zahlen Gebühren von rund 130 Euro im Jahr für Ihr Abwasser



Mengengebühr für Niederschlagswasser



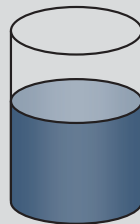
53 m² / Einwohner
Versiegelte Grundstücksfläche

X

0,27 €/ m²
Mengengebühr für Niederschlagswasser



Mengengebühr für Schmutzwasser



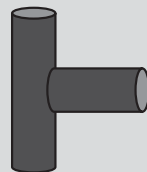
34 m³ / Einwohner
Schmutzwasser nach Frischwassermaßstab

X

2,74 €/ m³
Mengengebühr für Schmutzwasser



Grundgebühr



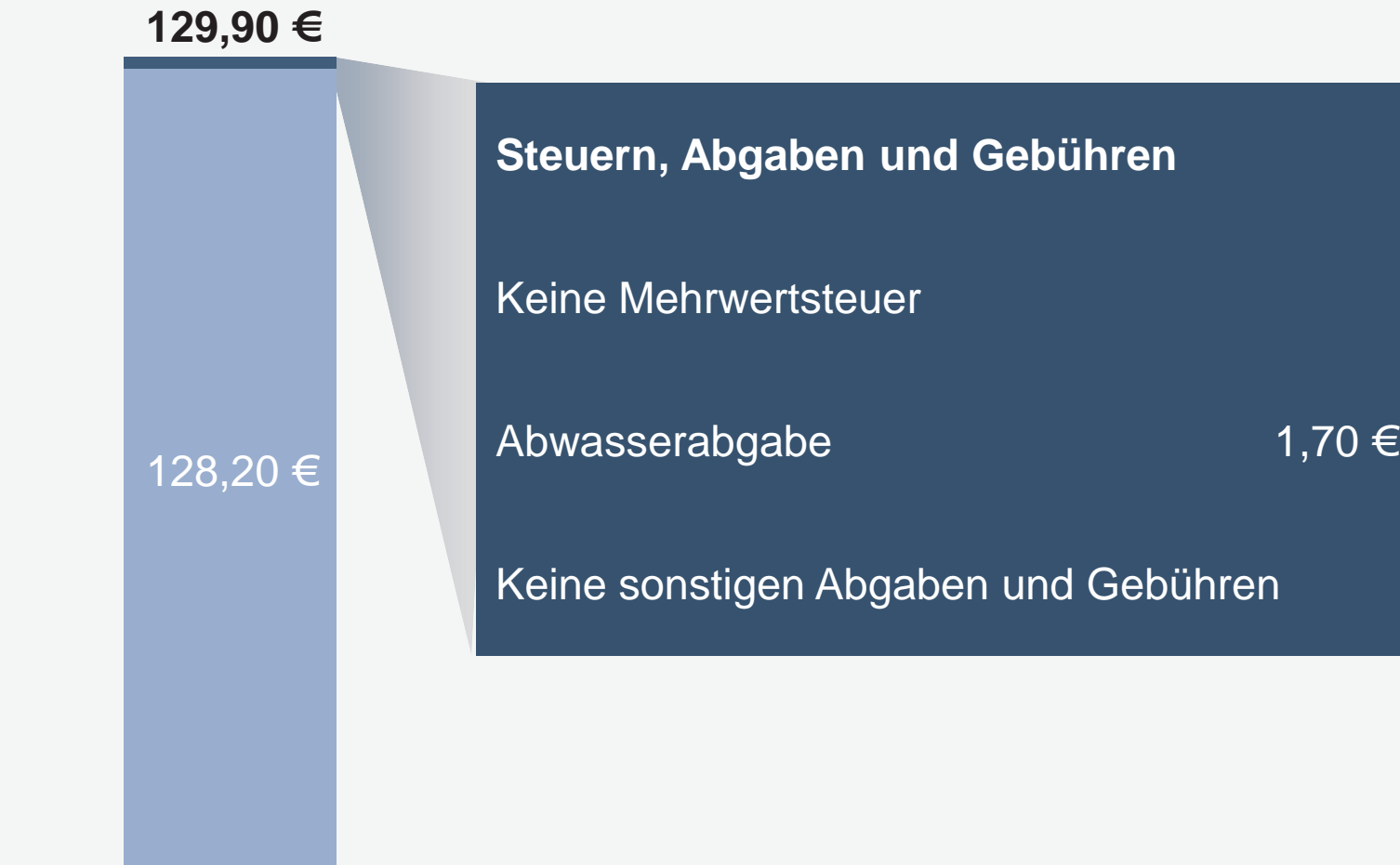
49,00 €/ Hausanschluss
Grundgebühr

/

2,2 Einwohner / Hausanschluss



Ihre Abwassergebühr enthält knapp 2 Euro an Abwasserabgaben



Darüber hinaus haben wir private Beiträge und öffentliche Fördermittel erhalten

129,90 €

Zuschüsse

Darüber hinaus

- decken die **privaten Beiträge**, die Sie beim Anschluss Ihres Hauses gezahlt haben, 64,20 € der jährlichen Kosten
- decken **öffentliche Fördermittel**, die das Land beim Bau der Kläranlage bzw. des Kanalnetzes gezahlt hat, 16,00 € der jährlichen Kosten

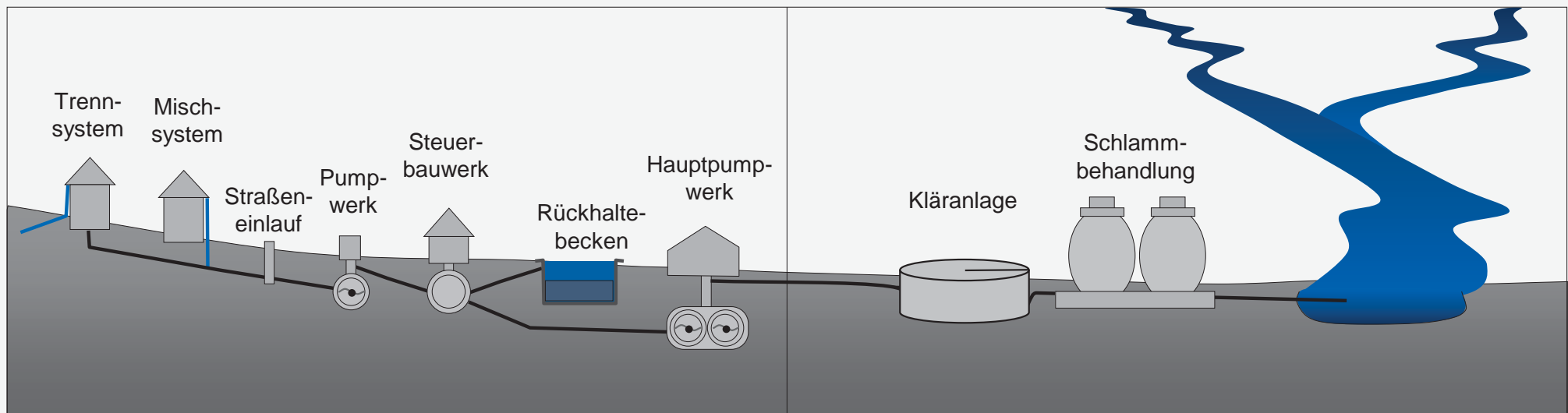
Wir halten eine umfangreiche Infrastruktur für die Abwasserentsorgung vor

Abwasserableitung

Wir entsorgen das Schmutz- und Niederschlagswasser von rund 23.500 Einwohnern in einem Entsorgungsgebiet von 271 km² mit einer Schmutzwassermenge von 1,2 Mio. m³ über 239 Kilometer Schmutz- und 86 Kilometer Niederschlagswasserkanäle

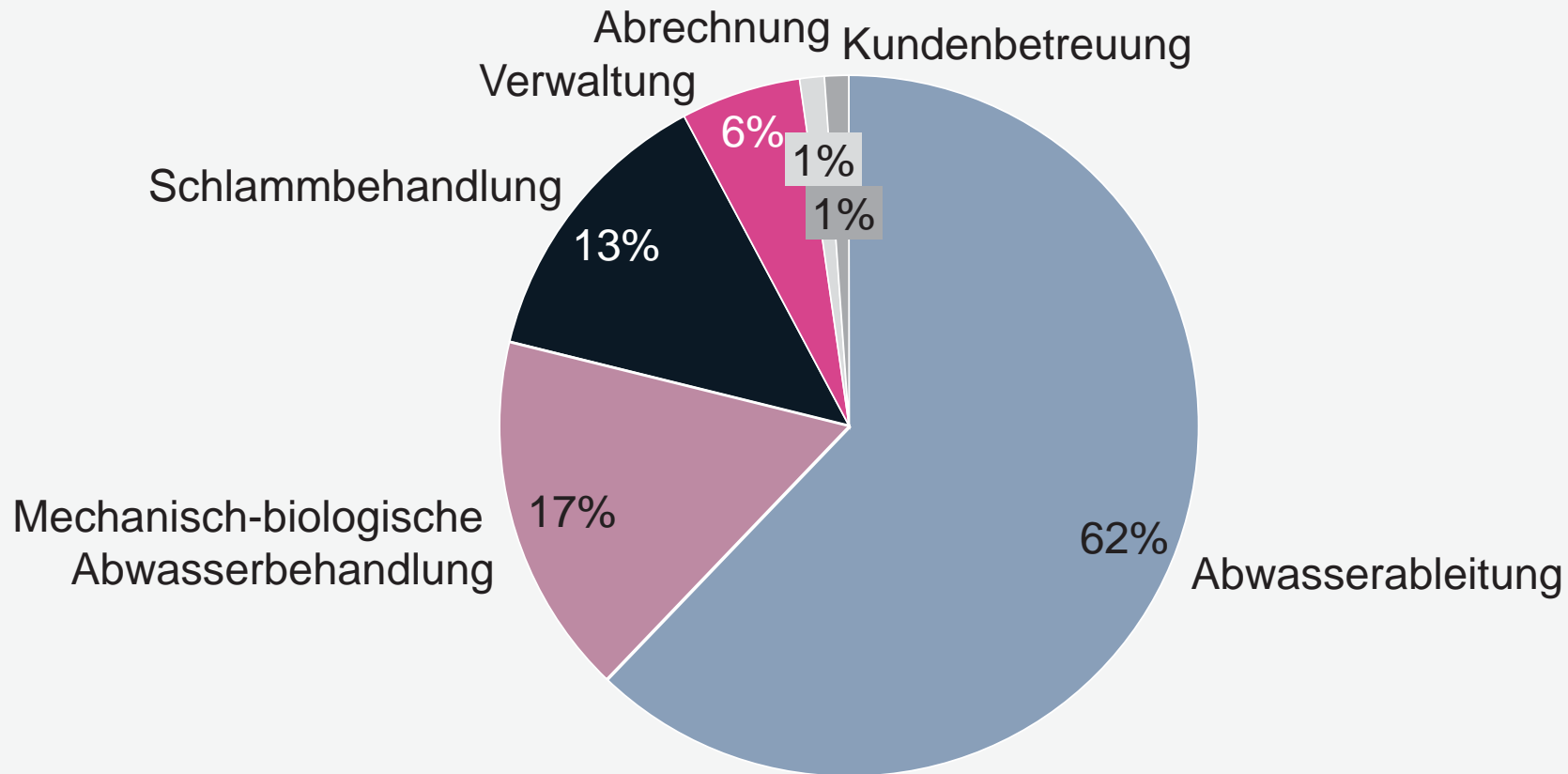
Abwasserbehandlung

Wir reinigen das Schmutzwasser in einem mehrstufigen Verfahren und leiten es unter Einhaltung höchster Qualitätsstandards in die Gewässer ein; wir behandeln den Schlamm fachgerecht und verwerten die Reststoffe umweltschonend.



Unsere Kosten liegen größtenteils in der Abwasserableitung

Prozentuale Anteile der Wertschöpfungsstufen an Gesamtkosten



Die Verlegebedingungen beeinflussen die Kosten für das Kanalnetz

Verlegebedingungen

© wvgw mbH



Bei der Verlegung des Kanalnetzes bestehen mittlere Rahmenbedingungen. Bedingt durch die Struktur der bereits vorhandenen Leitungen sowie durch zahlreiche Querungen von Flüssen, Bächen und Kanälen müssen Teile des Kanalnetzes tiefer verlegt werden. Auch durch zwei Wasserschutzgebiete, in denen ganze Ortsteile und Baugebiete liegen, entstehen erhöhte Kosten für den Kanalbau und die Kanalunterhaltung.

Kosten je Einwohner
und Jahr



... Mehrkosten gegenüber Gebieten mit einfacheren Verlegebedingungen

Betrieb und Instandhaltung

© wvgw mbH



Die Kommunal Service Böhmetal AöR verfügt über ein Kanalnetz unterschiedlichen Alters. Wir erneuern jährlich erhebliche Längen Entsorgungskanäle sowie Hausanschlüsse. Für die älteren Netze im Kernstadtgebiet besteht Nachholbedarf in der Instandhaltung. Nach dem Ausbau des Netzes mit Anschluss aller Ortsteile an die Kläranlage standen in der Stadt Walsrode die Finanzmittel nicht zur Verfügung. Der Nachholbedarf ist zukünftig aufzuarbeiten.

Kosten je Einwohner
und Jahr



... Kosten für Betrieb und Instandhaltung des Kanalnetzes

Die Struktur des Entsorgungsgebiets erfordert Pumpwerke und Druckrohrleitungen

Topografie

© wvgw mbH



Das Abwasser wird zu den Kläranlagen abgeleitet. Durch die große Ausdehnung des Entsorgungsgebietes (zweitgrößte Flächengemeinde Niedersachsens) sind weite Strecken zu überwinden. Um das Abwasser bei einem durchschnittlichen Gefälle von 2,1% Prozent geruchsfrei und ohne Rückstau abzuleiten, betreiben wir 265 Schmutzwasserpumpwerke und 87 Kilometer Druckrohrleitungen. Zur Entlastung der Vorfluter wurden elf Regenrückhalteeinrichtungen im Kanalnetz errichtet. Der Bau und Unterhalt dieser Anlagen sowie die zum Pumpen erforderliche Energie beeinflussen unsere Kosten.

Kosten je Einwohner und Jahr



... Mehrkosten zur Ableitung des Abwassers gegenüber Entsorgungsgebieten mit einfacherer Topografie

Die mechanisch-biologische Behandlung des Abwassers verursacht Kosten

Mechanisch-biologische Abwasserbehandlung

© wvgw mbH



Das gesammelte Schmutzwasser wird zur endgültigen Reinigung den Kläranlagen zugeführt. Der weitaus größte Teil wird in der Kläranlage Walsrode gereinigt. Nur aus den Bereichen Tietlingen, Honerdingen-Wacholderweg und Westenholz wird das Schmutzwasser in Kläranlagen der Nachbargemeinden behandelt. Wir reinigen das Abwasser mechanisch-biologisch und eliminieren Nährstoffe wie Stickstoff- oder Phosphorverbindungen. Die Gewässer in unserem Entsorgungsgebiet sind als empfindliche Gebiete eingestuft. Um ihren guten Zustand dauerhaft zu erhalten, gibt es behördliche Vorgaben im Rahmen der Genehmigung für das Einleiten des gereinigten Abwassers.

Kosten je Einwohner
und Jahr



... Kosten für Behandlung des verschmutzten Abwassers

Der Schlamm wird fachgerecht behandelt, Reststoffe werden verwertet

Schlammbehandlung und Reststoffentsorgung

© wvgw mbH



Bei der Schlammbehandlung wird das organische Material aus allen Verfahrensschritten der Abwasserreinigung aufbereitet. Wir versuchen möglichst viele der entstehenden Reststoffe weiter zu verwerten. Den Klärschlamm verwerten wir zur Zeit vollständig in der Landwirtschaft. Der zurückbleibende Sand wird gereinigt und beim Wegebau eingesetzt. Beim Rechengut werden die nicht verrottbaren Teile aussortiert und der verbleibende Teil wird wiederverwertet.

Kosten je Einwohner
und Jahr

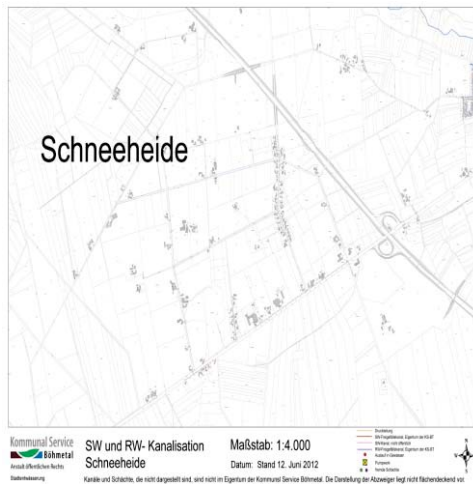


... Kosten für Schlammbehandlung und Reststoffentsorgung

Die Ablesung und Abrechnung der Hausanschlüsse verursacht Kosten

Kundenstruktur

© wvgw mbH



Innerhalb eines Entsorgungsgebiets bestimmt die lokale Kundenstruktur die Höhe der technischen und betrieblichen Betreuungskosten je Anschluss (Ablesung, Abrechnung, Inkasso, Entstörung). Die Kosten je Einwohner sind dabei umso höher, je weniger Einwohner über einen Anschluss entsorgt werden. In unserem Entsorgungsgebiet verteilen sich die Einwohner auf viele Einfamilienhäuser. Es werden daher durchschnittlich nur etwa 2,2 Einwohner pro Anschluss entsorgt.

Kosten je Einwohner
und Jahr



... Kosten für die Ablesung und Abrechnung der Hausanschlüsse

Wir bieten Ihnen Kundenbetreuung auf höchstem Niveau

Kundenservice

© Konzept und Bild / C. Bach

Gewässerschutz beginnt im Haushalt

Unser Wasser ist ein wertvolles Naturprodukt. Viele Menschen benutzen das Wasser über dem Kopf und werfen es in die Abflüsse. Dieser Müll wird in die Kanalisation und verursacht sehr viel Arbeit und damit Kosten. Bitte helfen Sie mit, in dem Sie unsere Anweisungen in Ihrem Alltag anwenden.

Ansprechpartner

Kanalnetz
Dipl.-Ing. Jürgen Fottner
Leiter Kanalnetzplanung
Telefon 051 51 0037-402
geg@ktr.merx.de

Badewass., Meldeanlagen, Gewässer
Dipl.-Ing. Inna Hellwig
Telefon 051 51 0037-400
inna.hellwig@ktr.de



Poststraße 41, 29664 Walsrode
Telefon 051 51 00310
www.kb-st.de

Diese Stoffe gehören nicht ins Abwasser!	Was richten sie an?	Wohin damit?
Ablaufwenger	vergiften das Abwasser, gehen bei Rohrleitungen ein, in Verbindung mit unzulässigen WC, können bei nachfolgenden Östrogenen	mit einem Taumittel am Abfluss entfernen, Saugnapf, Rohringengewebe, Taumittelknete verwenden
Akkus Batterien	enthalten Schwermetalle, vergiften die Abwasser	zurück in den Fachhandel oder beim Recyclinghof abgeben
Anzeimenten - Tabletten, Tropfen, Zäpfchen, Ampullen...	vergiften das Abwasser	in der Apotheke abgeben
Äolische	zusetzt sich nicht, sondern lagert sich in den Rohrleitungen ab	Restabfall
Enden, Temporen, Spannlagen	verstopfen die Rohrleitungen	Restabfall
Chemikalien/Farben, Lacke, Lösungsmittel, Nitrowerkzeuge, Frostschutzmittel, Antifrostmittel, Korrosionsmittel, Pflanzenschutzmittel, Schädlingsbekämpfungsmittel, Pflanzenschutzmittel, Kettenschnur...	vergiften das Abwasser	Sonderabfuhrung auf den Wertstoffhof
Feinabfall, Speiseöl	lagert sich in den Rohren und Kanälen ab und verstopft	beim Recyclinghof abgeben
Kissen (Wespungsbüchse, Abdeckblech)	vergiften das Abwasser und verstopfen	gelber Sack
Kapazitäten, Vorgeband	lagert sich in den Rohren ab und führt zu Verstopfungen	Restabfall
Kondensate	führen zu Verstopfungen der Rohrleitungen	Restabfall
Korken	und aus der Kläranlage nur schwer zu entfernen	Wertstoffhof
Kosmetik	vergiften das Abwasser	Sondermüll, beim Recyclinghof abgeben
Speisenreste, verarbeitete Lebensmittel, Schnittkäse...	verstopfen und werden mit großem Energieaufwand herausgeholt	Biotonne, Kompost
Ölspuren - Verpackungsbroschüre	werden mit großem Aufwand aus dem Abwasser entfernt	gelber Sack, beim Recyclinghof abgeben
Typendruckerei	lagert sich in den Rohren ab und führt zu Verstopfungen	Restabfall
Teefilter, Urinpfäh, Windeln, Schuhe...	verstopfen Rohrleitungen und Pumpen	Restabfall, Abfallverwertung
Zement	führt zu Verstopfungen der Rohrleitungen	Bauschutt-Deponie
Wasserdichtungen	verlegen Wärmeisolation und Schimmelbildung, müssen mit dem entfernt werden	Restabfall
WC-Stühle	vergiften das Abwasser	sind völlig überflüssig

Die Zufriedenheit unserer Kunden ist für uns sehr wichtig. Es gibt einen Informationsflyer über die Abwasserbeseitigung. Zusätzlich können Information zu allen Bereichen auf der Internetseite der Kommunal Service Böhmetal AöR abgerufen werden. Auf der Internetseite stehen Anträge und Informationen zum Download bereit. Im Rahmen von Informationsveranstaltungen (Tag der offenen Tür, Stadtfest, ...) wird über den Betrieb informiert. Der Kundenservice sowie die weiteren Mitarbeiter stehen den Kunden für telefonische oder persönliche Beratungs- und Informationsgespräche zur Verfügung.

Kosten je Einwohner
und Jahr



... Kosten für umfassenden Kundenservice

Die Kommunal Service Böhmetal ist der leistungsfähige Abwasserentsorger vor Ort



▶ Wir sind Ihr leistungsfähiger Abwasserentsorger vor Ort. Wir gewährleisten Ihnen stets die sichere Entsorgung Ihres Schmutz- und Niederschlagswassers.

▶ Wir engagieren uns konsequent für den Ressourcenschutz in unserer Region und erhalten so die hervorragende Qualität unserer Gewässer.

▶ Wir investieren kontinuierlich in die Instandhaltung unserer Netze und hinterlassen kommenden Generationen keine Schulden.

▶ Wir bieten Ihnen als Bürger umfassende Serviceleistungen zu einem nachvollziehbaren Preis und sind immer gern für Sie da.

Alle Informationen zu unseren Leistungen und Preisen finden Sie im Internet unter <http://www.kommunalservice-boehmetal.de/stadtentwaesserung.php>